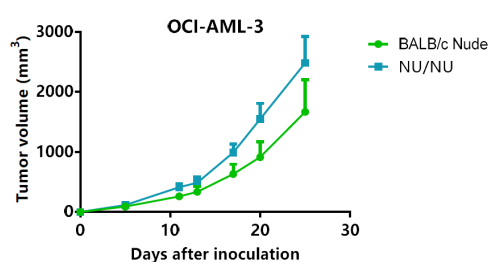


NU/NU与BALB/c Nude成瘤项目

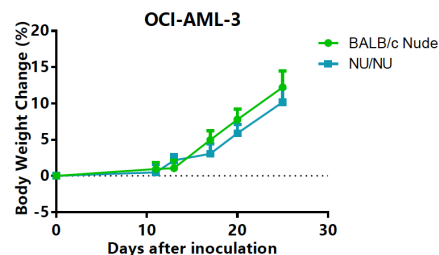


细胞系: **OCI-AML-3** 急性髓系性白血病细胞

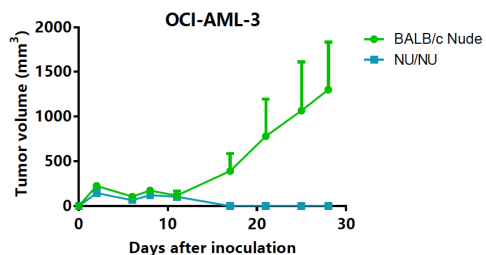
Tumor volume



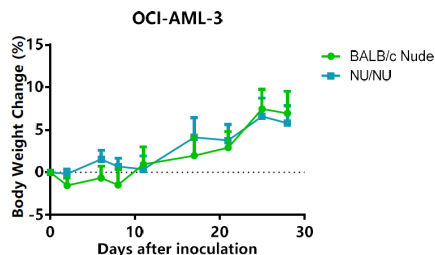
Bodyweight change



Tumor volume



Bodyweight change



不加基质胶

加基质胶

接种条件

1×10^7 /只

接种时间

6-8周龄

数量

5只

结论

接种条件推荐仅接种细胞。BALB/c Nude与NU/NU成瘤与体重变化差异不大,两者均可使用。